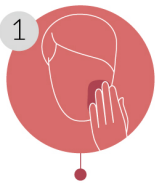


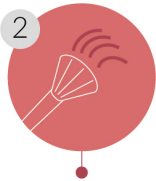
KROK 1 / Wstęp



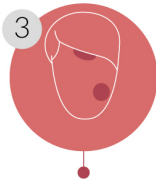
Nałóż **Pre-Peel** na twarz, szyję i dekolt za pomocą wacika, po dokładnym oczyszczeniu.



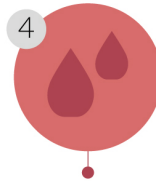
KROK 2 / Żel Peel



Nałóż ciekłą warstwę **Gel Peel** za pomocą pędzla na całą twarz, zaczynając od czoła. Unikaj najbardziej wrażliwych obszarów, takich jak okolice oczu i nozdrzy.

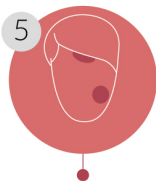


Uważnie obserwować leczoną skórę, aż pojawi się lekki rumień (różowy rumień).

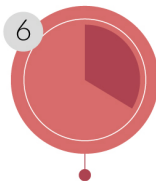


Opłucz twarz dużą ilością wody o temperaturze pokojowej, bez użycia detergentu, aż swędzenie całkowicie zniknie. Osusz bez pocierania.

KROK 3 / Krem



Niewielką ilość **kremu** (maksymalnie 1 ml) nałóż na całą twarz, wykonując przez kilka minut energiczny masaż, aby wspomóc jego wchłanianie.



Po około 15-20 minutach produkt straci charakterystyczny biały kolor kremu i zniknie efekt mokry.



W tym momencie wysoce zalecane jest stosowanie kremów przeciwsłonecznych 50+ i w razie potrzeby można zastosować makijaż.



Nie myj twarzy przez 6-8 godzin.

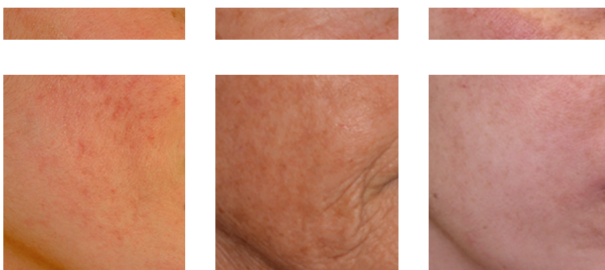
Działanie i wskazania

Jest to pierwszy zabieg miejscowy o działaniu biostymulującym naskórek.

Jest szczególnie wskazany w następujących przypadkach:

melasma, ostuda, przebarwienia skóry, starzenie się i fotostarzenie, drobne zmarszczki, trądzik, nieczysta skóra skłonna do trądziku, blizny i przebarwienia potrądzikowe.

Fotostarzenie trądzik melasma



Protokół

Lekarz może dostosować protokół na podstawie leczonej niedoskonałości i odpowiedzi pacjenta.

Terapia

od 6 do 12 sesji w odstępie 15-20 dni.

Terapia podtrzymująca
1 sesja co 2 miesiące.

